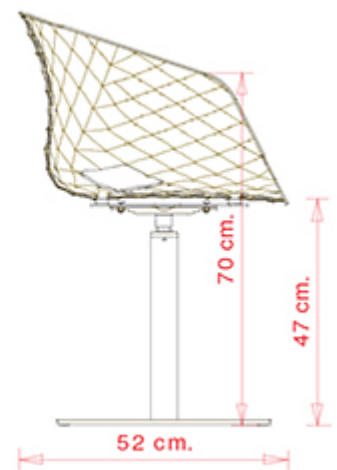


Uni-Ka 598

UNI-KA COLLECTION:

Uni-Ka 594, Uni-Ka 594M, Uni-Ka 595, Uni-Ka 595M, Uni-Ka 596, Uni-Ka 596M, Uni-Ka 597-DP, Uni-Ka 597-DR, Uni-Ka 597M-DP, Uni-Ka 597M-DR, Uni-Ka 598, Uni-Ka 598M, Uni-Ka 599, Uni-Ka 599M, Uni-Ka 601, Uni-Ka 601M, Uni-Ka 604M, Uni-Ka 604, Uni-Ka 591 4P, Uni-Ka 591M-4P,



DESIGNER-ARMLEHNSTUHL:

Armlehnstuhl mit Untergestell und mittlerem Standfuss aus Stahl mit Rueckdrehaematik. Sitzfläche aus Polypropylen.

GEWICHT

15,8 kg

VERPACKUNG

0,34 m³

STÜCK PRO KARTON

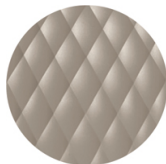
1

MATERIALEN SITZFLÄCHEN

PP POLYPROPYLEN



NCS S0502-B
Verkehrsweiß



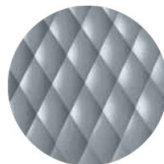
NCS S4005-Y50R
Taubengrau



NCS S6502-R Ton



NCS S3060-Y80R
Korallenrot



NCS S4005-B20G
Fehgrau



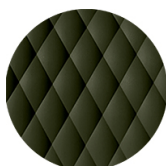
NCS S7502-B
Anthrazitgrau



RAL 9005
Tiefschwarz



NCS S3010-G50Y
Pistazie



NCS S7020-G50Y
Olivgrün



NCS S4020-B10G
Stauben Blau



ANMERKUNGEN

Ressourcen

3ds



dwg



Die **marsala-** und **olivgrünen** Schalen bestehen zu **100% aus recyceltem Polypropylen** aus Industrieabfällen.

GESTELL

AC STAHL



NCS S0500-N VR
Reinweiß



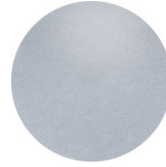
NCS s0502-b VR
Verkehrsweiß



NCS S 2005-G90Y
Hanfweiß



VR Zinn



NCS S4000-N VR
Weißaluminium



NCS S9000-N VR
Tiefschwarz



NCS S9000-N VR Matt
Tiefschwarz



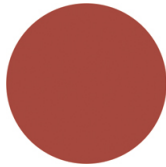
RAL 7016 Anthrazitgrau



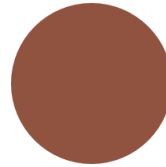
NCS S8005-Y20R Braun



VR Rau Metallbronze



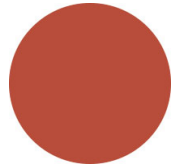
NCS S4040-R
Marsala



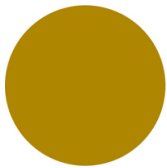
NCS S 5030-Y70R
Terrakotta



CR Verchromt



NCS S3060-Y80R
Korallenrot



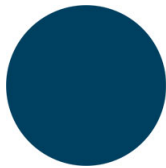
NCS S3060-Y Currygelb



NCS S4050-B40G
Wasserblau



NCS S7020-G50Y
Olivgrün



NCS S6030-B
Capri Blau



VERWENDUNGSZWECK

Kaffeehäuser & Restaurants, Hotels, Bildungsbereich, Unterhaltungsbereich, Reisen, Büros und Warteräume, Retail, Gesundheitsbereich,