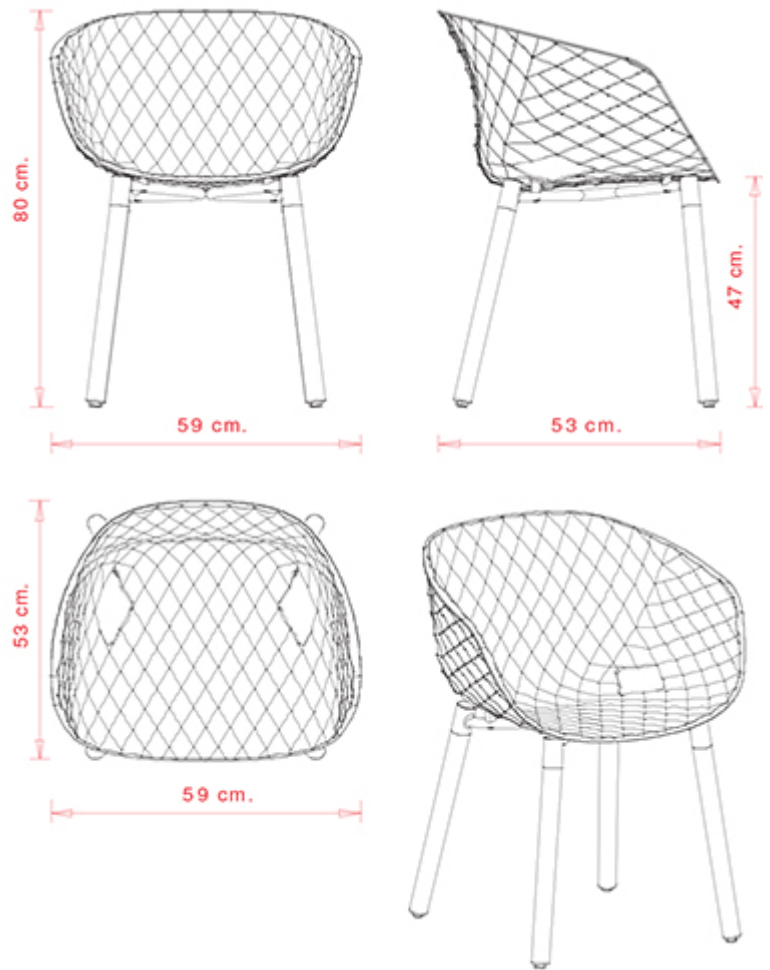


Uni-Ka 601

UNI-KA COLLECTION:

Uni-Ka 594, Uni-Ka 594M, Uni-Ka 595, Uni-Ka 595M, Uni-Ka 596, Uni-Ka 596M, Uni-Ka 597-DP, Uni-Ka 597-DR, Uni-Ka 597M-DP, Uni-Ka 597M-DR, Uni-Ka 598, Uni-Ka 598M, Uni-Ka 599, Uni-Ka 599M, Uni-Ka 601, Uni-Ka 601M, Uni-Ka 604M, Uni-Ka 604, Uni-Ka 591 4P, Uni-Ka 591M-4P,



DESIGNER-ARMLEHNSTUHL:

Armlehnstuhl mit 4-beinigem Buchenholzgestell. Sitzfläche aus Polypropylen.

GEWICHT

6,8 Kg

VERPACKUNG

0,34 m³

STÜCK PRO KARTON

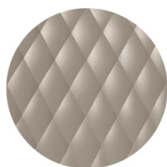
1

MATERIALEN SITZFLÄCHEN

PP POLYPROPYLEN



NCS S0502-B
Verkehrsweiß



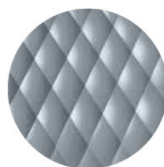
NCS S4005-Y50R
Taubengrau



NCS S6502-R Ton



NCS S3060-Y80R
Korallenrot



NCS S4005-B20G
Fehgrau



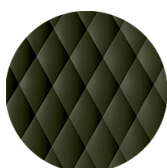
NCS S7502-B
Anthrazitgrau



RAL 9005
Tiefschwarz



NCS S3010-G50Y
Pistazie



NCS S7020-G50Y
Olivgrün



NCS S4020-B10G
Stauben Blau



ANMERKUNGEN

Ressourcen

3ds



dwg



Die **marsala-** und **olivgrünen** Schalen bestehen zu **100% aus recyceltem Polypropylen** aus Industrieabfällen.

GESTELL

LE BUCHE



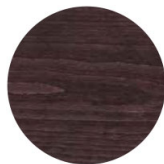
Buche | Honig gefärbt



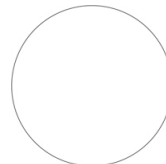
Buche | Kastanie gefärbt



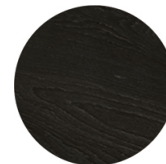
Buche | Grau gefärbt



Buche | Dunkel braun gefärbt



Kundenmuster gefärbt



Buche Schwarz gefärbt

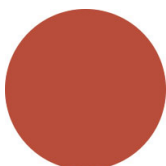
AC STAHL



NCS S4000-N VR
Weißaluminium
☀️



NCS S9000-N VR
Tiefschwarz
☀️



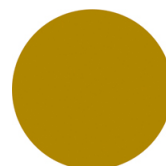
NCS S3060-Y80R
Korallenrot
☀️



VR Rau Metallbronze
☀️



NCS S9000-N VR Matt
Tiefschwarz
☀️



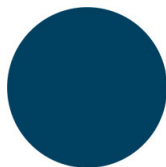
NCS S3060-Y
Currygelb
☀️



NCS S4050-B40G
Wasserblau
☀️



NCS S7020-G50Y
Olivgrün
☀️



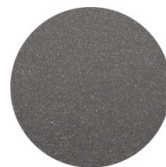
NCS S6030-B
Capri Blau
☀️



NCS s0502-b VR
Verkehrsweiß
☀️



NCS S8005-Y20R
Braun
☀️



VR Zinn
☀️



NCS S7502-B VR
Anthrazitgrau
☀️



NCS S0500-N VR
Reinweiß
☀️

ZERTIFIZIERUNGEN

- > UNI/EN 16139:2013 - Par.6. Prova 12. Prova di carico statico gambe anteriori: 2-Usò estremo
- > UNI/EN 16139:2013 - Par.4.3. Stabilità. Non si ribalta (16/03/16)
- > UNI/EN 16139:2013 - Par.6. Prova 13. Prova di carico statico gambe laterali: 2-Usò estremo (16/03/16)
- > UNI/EN 16139:2013 - Par.6. Prova 8. Prova di fatica sedile e schienale: 2-Usò estremo (16/03/16)

VERWENDUNGSZWECK

Kaffeehäuser & Restaurants, Hotels, Bildungsbereich, Büros und Warteräume,