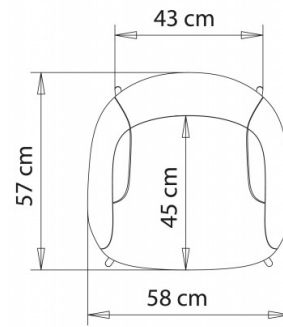
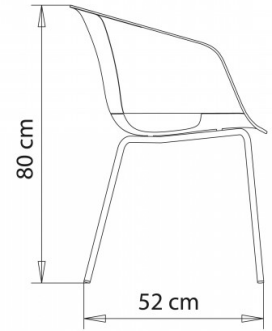
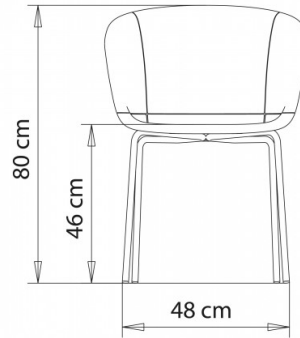


Dunk> 1191

DUNK COLLECTION:

Dunk> 1191, Dunk 1190, Dunk 1191m, Dunk 1191n, Dunk 1192, Dunk 1192m, Dunk 1192n, Dunk 1193, Dunk 1193m, Dunk 1193n, Dunk 1194, Dunk 1194m, Dunk 1194n, Dunk 1195m, Dunk 1195, Dunk 1195n, Dunk 1196, Dunk 1196m, Dunk 1196n,



DESIGNER-ARMLEHNSTUHL:

Armlehnstuhl, Schale in geschlossener Ausführung, Rahmen mit 4 Stahlrohr-Füßen.

GEWICHT

5,6 Kg

VERPACKUNG

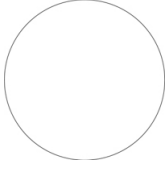
0,32 m³

STÜCK PRO KARTON

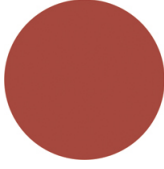
1

MATERIALEN SITZFLÄCHEN

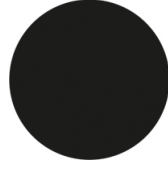
PP POLYPROPYLEN



NCS S0502-B
Verkehrsweiß



NCS S4040-R
Marsala



NCS S9000-N
Tiefschwarz



ANMERKUNGEN

Ressourcen

[3ds](#)



[dwg](#)



Die marsalafarbige Schale, die in der geschlossenen und offenen Version erhältlich ist, wird aus recyceltem Polypropylen r-PP (recyceltes PP) hergestellt, das aus Verpackungen und Produkten hergestellt wird, die das Ende ihres Lebenszyklus erreicht haben.

GESTELL

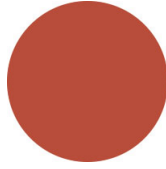
AC STAHL



NCS S4000-N VR
Weißaluminium



NCS S9000-N VR
Tiefschwarz



NCS S3060-Y80R
Korallenrot



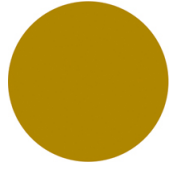
CR Verchromt



NCS S9000-N VR Matt
Tiefschwarz



VR Rau Metallbronze



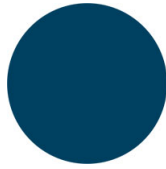
NCS S3060-Y
Currygelb



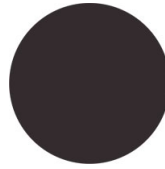
NCS S7020-G50Y
Olivgrün



NCS S4050-B40G
Wasserblau



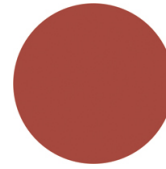
NCS S6030-B
Capri Blau



NCS S8005-Y20R
Braun



NCS s0502-b VR
Verkehrsweiß



NCS S4040-R
Marsala



VR Zinn



NCS S0500-N VR
Reinweiß



NCS S7502-B VR
Anthrazitgrau



VERWENDUNGSZWECK

Kaffeehäuser & Restaurants, Hotels, Bildungsbereich, Unterhaltungsbereich, Reisen, Büros und Warteräume, Retail, Gesundheitsbereich, Outdoor,