

Uni 552-G

UNI COLLECTION:

Uni 550, Uni 378, Uni 550M, Uni 378B, Uni 378M, Uni 378B-M, Uni 380, Uni 380M, Uni 562, Uni 562M, Uni 386, Uni 386M, Uni 602, Uni 602M, Uni 551, Uni 551M, Uni 552, Uni 552M, Uni 552-G, Uni 552M-G, Uni 552T, Uni 552G-T, Uni 558-DP, Uni 558M-DP, Uni 558-DR, Uni 553, Uni 558M-DR, Uni 553M, Uni 565, Uni 220, Uni 221, Uni 223, Uni 222, Uni 578-4P, Uni 578M-4P, Trolley 536,



DESIGNER-STUHL:

Stuhl mit Kufengestell aus Stahlstangen und Verbindungssystem. Sitzfläche aus Polypropylen.

STAPELBAR

4

GEWICHT

6,4 kg

VERPACKUNG

0,39 m³

STÜCK PRO KARTON

4

MATERIALEN SITZFLÄCHEN

PP POLYPROPYLEN



NCS S0502-B
Verkehrsweiß



NCS S 2005-G90Y
Hanfweiß



NCS S4005-Y50R
Taubengrau



NCS S6502-R Ton



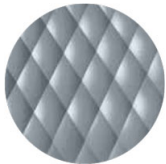
NCS S 3020-Y70R
Puderrosa



NCS S 5030-Y70R
Terrakotta



NCS S3060-Y80R
Korallenrot



NCS S4005-B20G
Fehgrau



NCS S7502-B
Anthrazitgrau



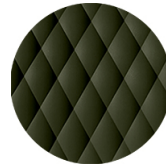
RAL 9005 Tiefschwarz



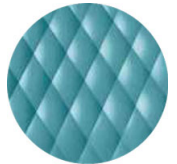
NCS S3010-G50Y
Pistazie



NCS S3060-Y
Currygelb



NCS S7020-G50Y
Olivgrün



NCS S4020-B10G
Stauben Blau



ANMERKUNGEN

Ressourcen

3ds



| dwg



Die marsala- und olivgrünen Schalen bestehen zu 100% aus recyceltem Polypropylen aus Industrieabfällen.

GESTELL

AC STAHL



NCS S0500-N VR
Reinweiß



NCS s0502-b VR
Verkehrsweiß



NCS S 2005-G90Y
Hanfweiß



VR Zinn



NCS S4000-N VR
Weißaluminium



NCS S9000-N VR
Tiefschwarz



NCS S9000-N VR Matt
Tiefschwarz



RAL 7016 Anthrazitgrau



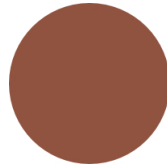
NCS S8005-Y20R Braun



VR Rau Metallbronze



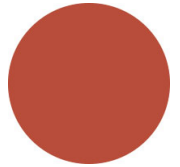
NCS S4040-R
Marsala



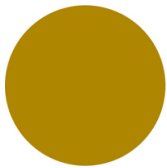
NCS S 5030-Y70R
Terrakotta



CR Verchromt



NCS S3060-Y80R
Korallenrot



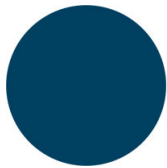
NCS S3060-Y Currygelb



NCS S4050-B40G
Wasserblau



NCS S7020-G50Y
Olivgrün



NCS S6030-B
Capri Blau



VERBINDUNGSSYSTEM

VERWENDUNGSZWECK

Kaffeehäuser & Restaurants, Hotels, Bildungsbereich, Reisen, Büros und Warteräume, Retail, Gesundheitsbereich,