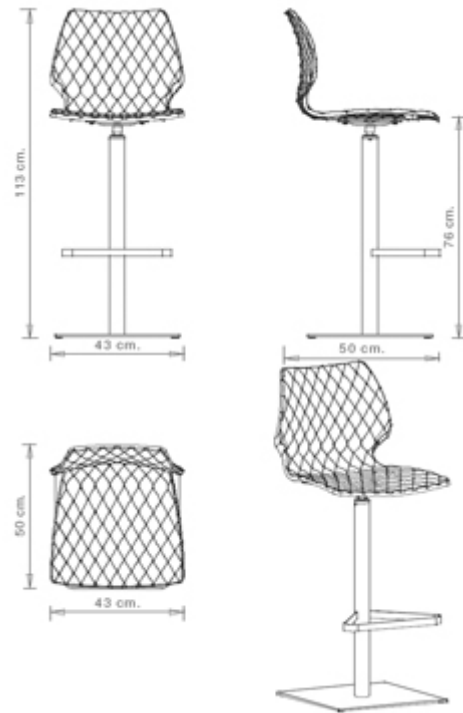


Uni 380

UNI COLLECTION:

Uni 550, Uni 378, Uni 550M, Uni 378B, Uni 378M, Uni 378B-M, Uni 380, Uni 380M, Uni 562, Uni 562M, Uni 386, Uni 386M, Uni 602, Uni 602M, Uni 551, Uni 551M, Uni 552, Uni 552M, Uni 552-G, Uni 552M-G, Uni 552T, Uni 552G-T, Uni 558-DP, Uni 558M-DP, Uni 558-DR, Uni 553, Uni 558M-DR, Uni 553M, Uni 565, Uni 220, Uni 221, Uni 223, Uni 222, Uni 578-4P, Uni 578M-4P, Trolley 536,



TABOURET DESIGN:

Tabouret avec piétement central pivotant en acier avec mécanisme de retour. Coque en polypropylène.

POIDS

17 kg

EMBALLAGE

0,29 m³

PIÈCES PAR CARTON

1

FINITIONS SIÈGES

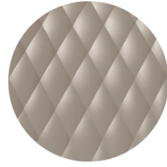
PP POLYPROPYLÈNE



NCS S0502-B
Blanc signalisation
≡



NCS S 2005-G90Y
Blanc chanvre
≡



NCS S4005-Y50R Gris
tourterelle
≡



NCS S6502-R Argile
≡



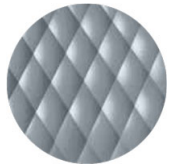
NCS S 3020-Y70R
Rose poudré
≡



NCS S 5030-Y70R
Terracotta
≡



NCS S3060-Y80R
Rouge corail
≡



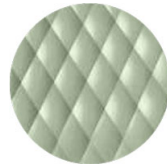
NCS S4005-B20G
Gris petit-gris
≡



NCS S7502-B
Gris anthracite
≡



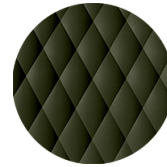
RAL 9005 Noir foncé
≡



NCS S3010-G50Y
Pistache
≡



NCS S3060-Y
Jaune curry
≡



NCS S7020-G50Y
Vert olive
☀



NCS S4020-B10G Bleu
poudre
≡

NOTES

Ressources

3ds  | dwg 

Les sièges de couleur **vert olive** sont fabriquées en polypropylène **recyclé à 100%** à partir de déchets industriels.

PIÈTEMENTS

AC ACIER



NCS S0500-N VR Blanc pur
☀️



NCS s0502-b VR Blanc signalisation
☀️



NCS S 2005-G90Y Blanc chanvre
☀️



VR Etain
☀️



NCS S4000-N VR Aluminium blanc
☀️



NCS S9000-N VR Noir foncé
☀️



NCS S9000-N VR Noir foncé opaque
☀️



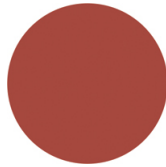
RAL 7016 Gris anthracite
☀️



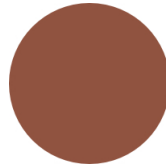
NCS S8005-Y20R Brun
☀️



VR Bronze métallique texturé
☀️



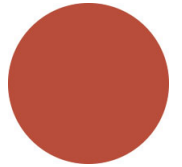
NCS S4040-R Marsala
☀️



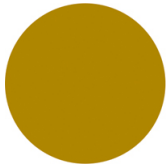
NCS S 5030-Y70R Terracotta
☀️



CR Chromé



NCS S3060-Y80R Rouge corail
☀️



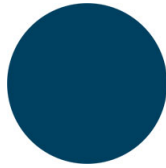
NCS S3060-Y Jaune curry
☀️



NCS S4050-B40G Bleu d'eau
☀️



NCS S7020-G50Y Vert olive
☀️



NCS S6030-B Bleu Capri
☀️

UTILISATION DANS

Cafés et restaurants, Hotellerie, Culture et éducation, Temps libre, Voyages, Bureaux, Boutiques et centre commerciaux,