

MT 481F



MT COLLECTION:

MT 481, MT 481 A, MT 481 F, MT 481 A F, MT 482, MT 482 A, MT 483, MT 483 A, MT 484, MT 484 A, MT 491 Q, MT 491 A Q, MT 491 T, MT 491 A T, MT 493, MT 498 Q, MT 497, MT 497 A, MT 498 A Q, MT 498 T, MT 499 Q, MT 499 A Q, MT 499 T, MT 499 A T, MT 498 A T,



PLATEAUX DE TABLE: Ø 60 cm / Ø 70 cm
60x60 cm / 70x70 cm

TABLE DESIGN:

Pied de table en acier verni, avec colonne en acier, pour fixation au sol.

POIDS

8,5 kg

EMBALLAGE

0,06 m³

PIÈCES PAR CARTON

2

NOTES

Ressources

[3ds](#)



| [dwg](#)



Optionnel: Verins réglables H 12 mm

PIÈTEMENTS

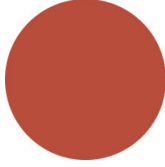
AC ACIER



NCS S4000-N VR
Aluminium blanc
☀



NCS S9000-N VR Noir
foncé
☀



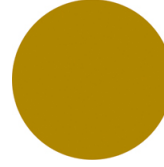
NCS S3060-Y80R
Rouge corail
☀



NCS S9000-N VR Noir
foncé opaque
☀



VR Bronze métallique
texturé
☀



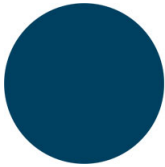
NCS S3060-Y
Jaune curry
☀



NCS S7020-G50Y
Vert olive
☀



NCS S4050-B40G
Bleu d'eau
☀



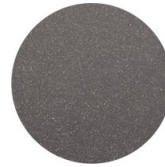
NCS S6030-B
Bleu Capri
☀



NCS S8005-Y20R
Brun
☀



NCS s0502-b VR Blanc
signalisation
☀



VR Etain
☀



NCS S0500-N VR
Blanc pur
☀



NCS S7502-B VR Gris
anthracite
☀

UTILISATION DANS

Cafés et restaurants, Hotellerie, Culture et éducation, Temps libre, Voyages, Bureaux, Boutiques et centre commerciaux, Maison de retraite,