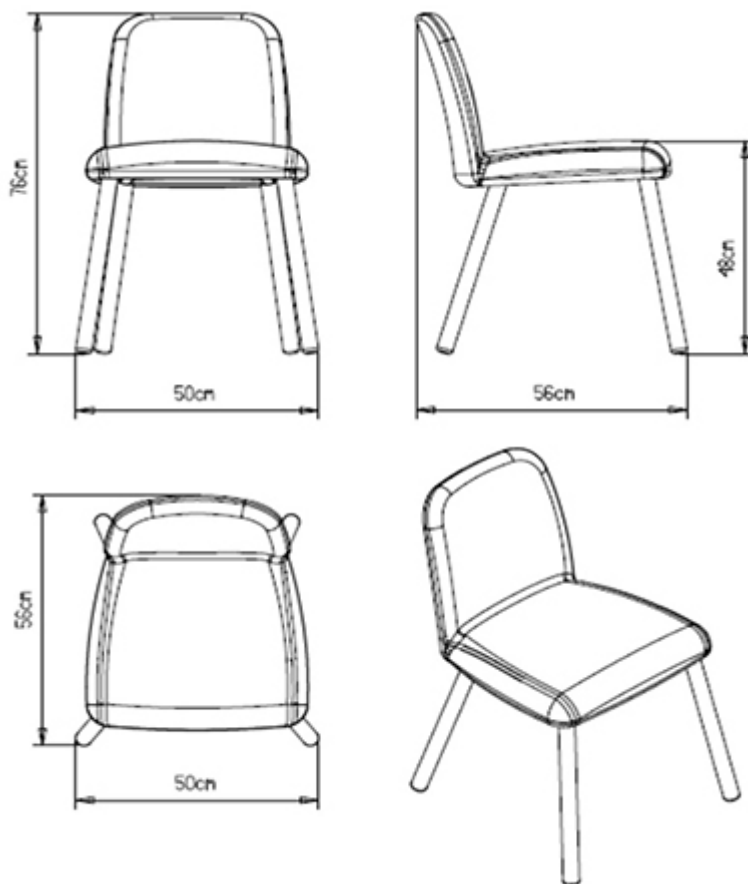


## Myra 656

### MYRA COLLECTION:

Myra 652, Myra 654, Myra 653, Myra 654B, Myra 655, Myra 656, Myra 657, Myra 658, Myra 658B, Myra 659, Myra 660, Myra 667, Myra 668, Myra 669, Myra 674, Myra 675, Myra 677, Myra 676, Myra 678, Myra 679, Myra 680, Myra 681, Myra 682, Myra 683,



### SEDIA DESIGN:

Sedia con seduta e schienale imbottiti, rivestimento in tessuto, telaio 4 gambe in faggio.

### PESO

6,9 Kg

### IMBALLO

0,33 m<sup>3</sup>

### PEZZI PER SCATOLA

2

## FINITURE SEDUTE

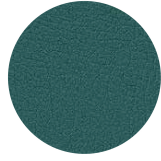
### TE TESSUTI



Melva  
+ 8 colori



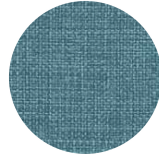
Fortis  
+ 8 colori



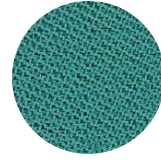
Inca  
+ 14 colori



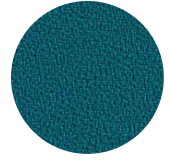
Amsterdam  
+ 8 colori



Medley Gabriel  
+ 15 colori



Chili Gabriel  
+ 8 colori



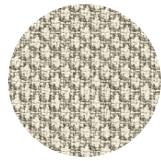
Mirage  
+ 8 colori



Convert  
+ 7 colori



Fenice  
+ 8 colori



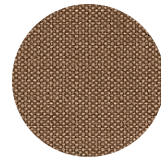
Rondo Gabriel  
+ 8 colori



Mood Gabriel  
+ 8 colori



Valencia  
+ 14 colori



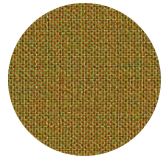
Reviva Hero  
+ 10 colori



Fabthirty Rubelli  
+ 8 colori



Ocean Mastrotto  
+ 15 colori



Remix 3 Kvadrat  
+ 15 colori

## NOTE

### Risorse

3ds



dwg



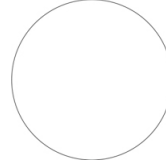
### Note

Cucitura disponibile nei colori rosso, corda e in tinta.



## TELAI

### LE LEGNO



Faggio | Tinto miele

Faggio | Tinto castano

Faggio | Tinto grigio

Faggio | Tinto bruno

Faggio tinto nero

Faggio tinto  
campione

## CERTIFICAZIONI

- > UNI/EN 16139:2013 - Par.4 Sicurezza. 4.3 Stabilità (14/09/16)
- > UNI/EN 16139:2013 - Par.4.1. Generale. 4.2 Cesoiamento e schiacciamento (14/09/16)
- > UNI/EN 16139:2013 - Par.6. Prova 1. Carico statico sedile e schienale: 2-Uso estremo (14/09/16)
- > UNI/EN 16139:2013 - Par.6. Prova 12. Prova di carico statico delle gambe anteriori: 2-Uso estremo (03/10/16)
- > UNI/EN 16139:2013 - Par.6. Prova 13. Prova di carico statico delle gambe laterali: 2-Uso estremo (03/10/16)
- > UNI/EN 16139:2013 - Par.6. Prova 14. Prova di urto sul sedile: 2-Uso estremo (30/10/16)
- > UNI/EN 16139:2013 - Par.6. Prova 15. Prova di urto sullo schienale: 2-Uso estremo (03/10/16)
- > UNI/EN 16139:2013 - Par.6. Prova 2. Carico statico sul fronte anteriore: 2-Uso estremo (14/09/16)
- > UNI/EN 16139:2013 - Par.6. Prova 3. Carico verticale sullo schienale: 2-Uso estremo (14/09/16)
- > UNI/EN 16139:2013 - Par.6. Prova 8. Prova di fatica sedile e schienale: 2-Uso estremo (28/09/16)
- > UNI/EN 16139:2013 - Par.6. Prova 9. Prova di fatica del bordo anteriore: 2-Uso estremo (03/10/16)

## DESTINAZIONI D'USO

Coffee & Restaurants, Hotels,