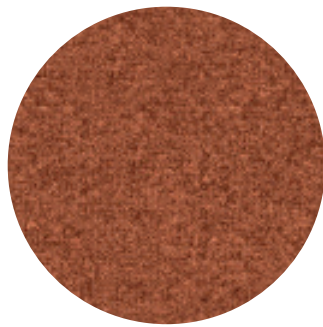


fenice



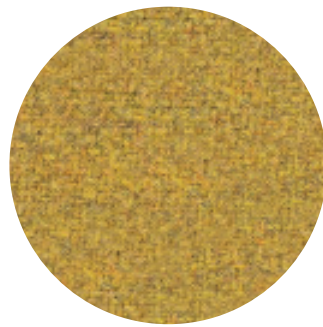
103



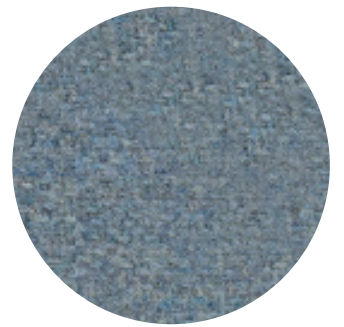
551



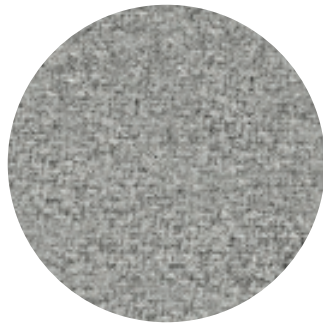
505



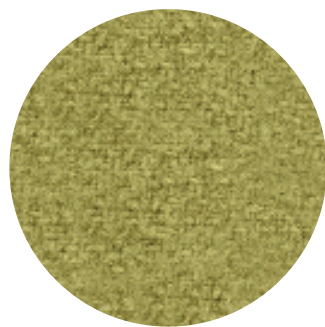
52



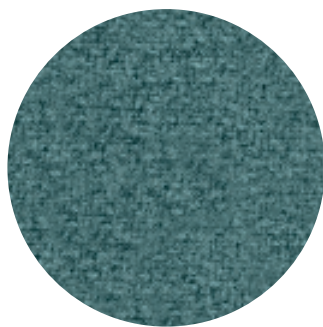
351



601



451



454

**composizione /
composition:**
75% WO, 25% PA

peso / weight:
335 g/m² ± 7%

**prove /
tests:**

Abrasion resistance EN ISO 12947-1,2 : 100.000 rubs ± 20%; Pilling EN ISO 12945-2:2002: 4 ± 1; Colour fastness to light ISO 105-B02: 6 ± 1; Colour fastness to rubbing ISO 105-X12:2001: 4/5 ± ½; Fire resistance: Classe 11M using a standard FR polyurethane foam 25 kg/cu.m.; BS 5852 Crib 5 using a standard foam 20/22 kg/cu.m.; EN 1021 part 1-2 using a standard foam 20/22 kg/cu.m.; CA TB 117-2013

**note /
notes:**

Acoustic test sound absorption ISO 354; Acoustical charact. UNI EN ISO 10534-2

**note tecniche /
technical notes**

- 1** Determinati coloranti di vestiti o di accessori (es. jeans denim) possono migrare verso i colori più chiari. Questo fenomeno è incrementato dall'umidità e dalla temperatura ed è irreversibile. Et al. non si assume nessuna responsabilità per il trasferimento di colorante causato da contaminante esterno e per le possibili macchie permanenti causate da questo fenomeno / Certain clothing or accessories dyes (such as those used on denim jeans) may migrate to lighter colors. This phenomenon is increased by humidity and temperature and is irreversible. Et al. will not assume responsibility for dye transfer caused by external contaminants and the possible permanent staining caused by this phenomenon.
- 2** Sono ammesse leggere variazioni di colore tra differenti lotti di produzione dei tessuti. / Slight color differences may occur between different production batches.
- 3** I colori dei tessuti possono variare rispetto ai riferimenti cromatici forniti nel presente documento a causa delle inevitabili differenze tra i materiali reali e la riproduzione tipografica. Per ulteriori informazioni si prega di contattare l'ufficio commerciale prima dell'ordine. / Fabric colors may vary from the color references provided in this document due to the inevitable differences between real materials and typographical reproduction. For more information please contact the sales office.

**uso e manutenzione
- pulizia / use and
maintenance - cleaning**
Utilizzare smacchiatori a secco. / Use a dry stain remover.