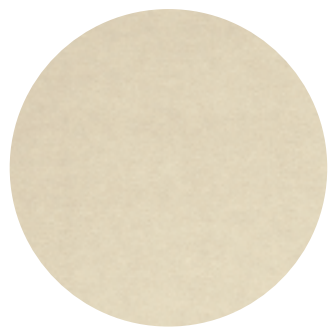


Superb
Trevira
Flukso

Non utilizzabile
per Uni, Uni-Ka
e Nassau
imbottite /
Not suitable
for upholstered
Uni, Uni-Ka
and Nassau



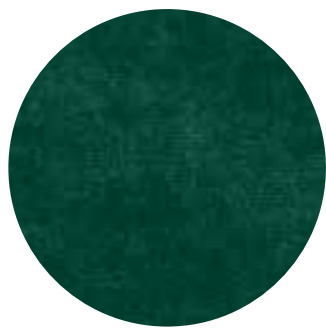
5103



5106



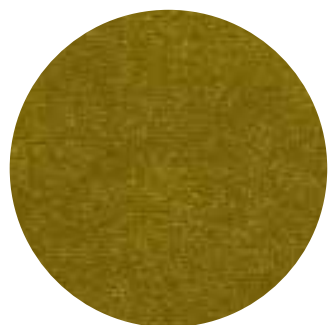
5139



5135



5140



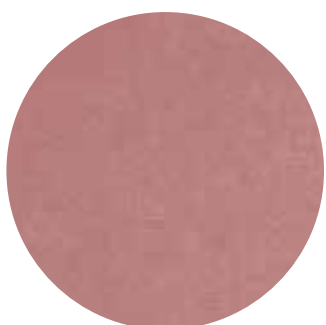
5141



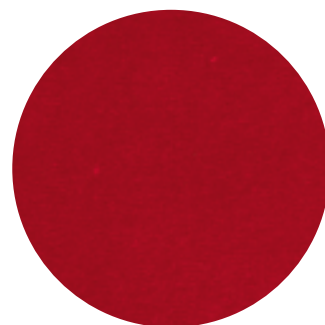
5149



5145



5114



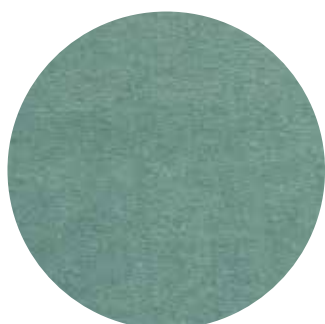
5116



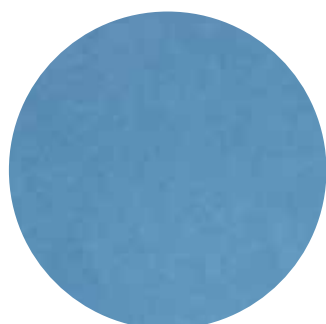
5118



5123



5131



5130



5127



5147



5147

**composizione /
composition:**

100% Trevira® cs

**prove /
tests:**

Fire resistance:
UNI 9175 classe 1 IM
UNI 9177 class 1
EN 1021-2
BS 5852 Crib 5
DIN 4102 -1 B1
NF92.503 - M1

**note tecniche /
technical notes:**

1 Determinati coloranti di vestiti o di accessori (es. jeans denim) possono migrare verso i colori più chiari. Questo fenomeno è incrementato dall'umidità e dalla temperatura ed è irreversibile. Et al. non si assume nessuna responsabilità per il trasferimento di colorante causato da contaminante esterno e per le possibili macchie permanenti causate da questo fenomeno. / Certain clothing or accessories dyes (such as those used on denim jeans) may migrate to lighter colors. This phenomenon is increased by humidity and temperature and is irreversible. Et al. will not assume responsibility for dye transfer caused by external contaminants and the possible permanent staining caused by this phenomenon.

2 Sono ammesse leggere variazioni di colore tra differenti lotti di produzione dei tessuti. / Slight color differences may occur between different production batches.

3 I colori dei tessuti possono variare rispetto ai riferimenti cromatici forniti nel presente documento a causa delle inevitabili differenze tra i materiali reali e la riproduzione tipografica. Per ulteriori informazioni si prega di contattare l'ufficio commerciale prima dell'ordine. / Fabric colors may vary from the color references provided in this document due to the inevitable differences between real materials and typographical reproduction. For more information please contact the sales office.

uso e manutenzione

**- pulizia /
use and maintenance**

- cleaning:
Utilizzare smacchiatori
a secco. / Use a dry stain
remover.