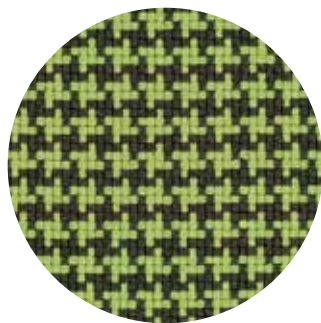
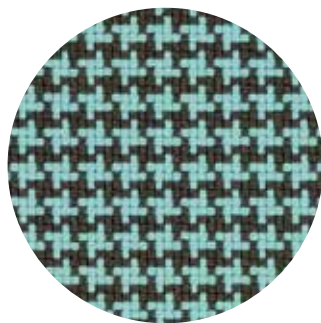


Go-Couture
Gabriel

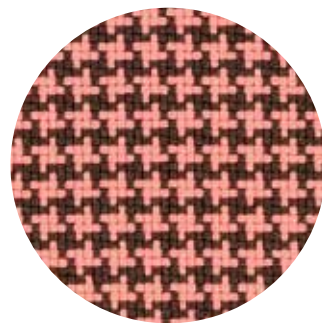
Non utilizzabile per Uni imbottita, Nassau 533n e Nassau 534n / Not suitable for upholstered Uni, Nassau 533n and Nassau 534 n



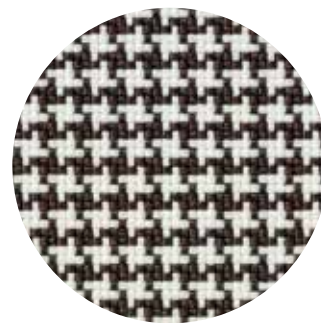
68153



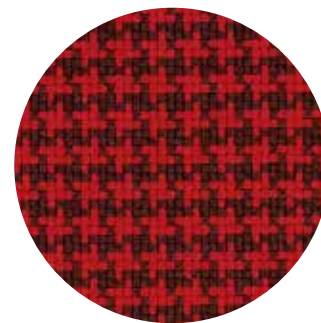
68168



64183



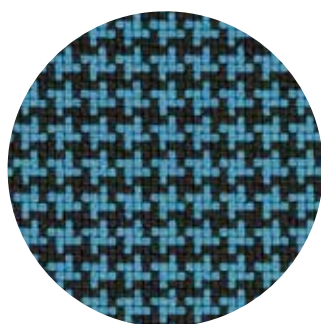
60079



64171



61142



67070



61138

**composizione /
composition:**
100% Trevira GS

**prove /
tests:**

Abrasion resistance rubs BS EN 14465 - BS EN ISO 12947-2: 80.000 Martindale; Pilling EN ISO 12945-2: 5; Colour fastness to light UNI EN ISO 105-B02: 5/8; Colour fastness to rubbing ISO 10-X12: dry 4/5, wet 4/5. Fire resistance: EN 1021 Part 1&2, BS 5852 O&1, BS 5852 Crib 5, DIN 4102 B1, UNI 9175 Class 1.IM, FAR/JAR 25.853, ONORM B 3825, B1-Q1, NFP92-502-M1, BS 7176; Medium Hazard, DIN EN 13501-1-B-s1, d0, CA TB 117-2013; US ACT: AATCC 16 Light fastness - pass, AATCC 8 or 116 wet/dry crocking- pass, CA TB 117-2013 - pass, ASTM D4157-02 WYZ; Abrasion (Heavy Duty Upholstery) - pass, ASTM D3511 Pilling - pass.

**note tecniche /
technical notes:**

1 Determinati coloranti di vestiti o di accessori (es. jeans denim) possono migrare verso i colori più chiari. Questo fenomeno è incrementato dall'umidità e dalla temperatura ed è irreversibile. Et al. non si assume nessuna responsabilità per il trasferimento di colorante causato da contaminante esterno e per le possibili macchie permanenti causate da questo fenomeno. / Certain clothing or accessories dyes (such as those used on denim jeans) may migrate to lighter colors. This phenomenon is increased by humidity and temperature and is irreversible. Et al. will not assume responsibility for dye transfer caused by external contaminants and the possible permanent staining caused by this phenomenon.

2 Sono ammesse leggere variazioni di colore tra differenti lotti di produzione dei tessuti. / Slight color differences may occur between different production batches.

3 I colori dei tessuti possono variare rispetto ai riferimenti cromatici forniti nel presente documento a causa delle inevitabili differenze tra i materiali reali e la riproduzione tipografica. Per ulteriori informazioni si prega di contattare l'ufficio commerciale prima dell'ordine. / Fabric colors may vary from the color references provided in this document due to the inevitable differences between real materials and typographical reproduction. For more information please contact the sales office.

**uso e manutenzione
- pulizia /
use and maintenance
- cleaning:**

Pulire il prodotto con un panno morbido e umido utilizzando detergente neutro. / Clean the product with a soft, damp cloth and a mild detergent.