

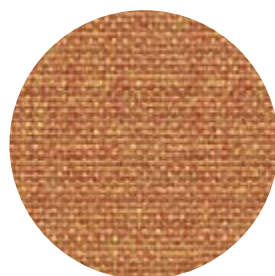
roccia



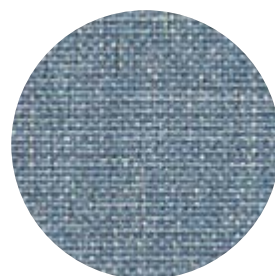
1502



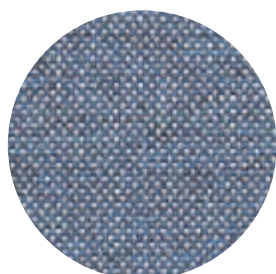
1511



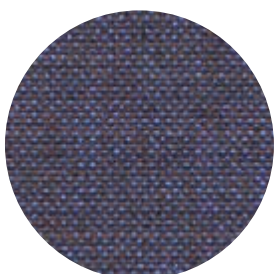
3503



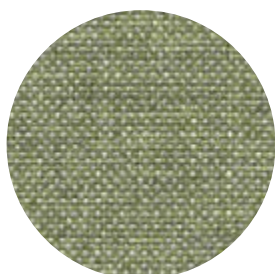
6501



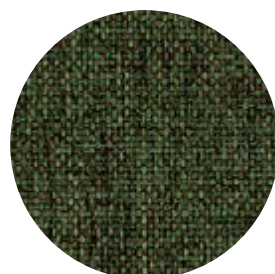
6502



6506



7504



7512

composizione / composition:

100% Poliestere Trade Mark
Trevira CS;

peso / weight:

350g/ml - 250 g/m²± 5%

prove / tests:

Abrasion resistance ISO
12947-2: 70.000 rubs; Pilling
ISO 12945-2: 5; Colour
fastness to light ISO 105-
B02 : 6; Colour fastness to
rubbing ISO 105-X12: 4/5;
Reverberating chamber value
ISO 354: 0,6;
Fire resistance: UNI 9174
- 8456 Class C1; UNI 9175
Class 1 IM; DIN 4102 Class B1;
NF 92501-7 Class M1; NF D
60013 Class AM18; EN 1021-1
& 2; BS Crib 5; BS 7176 Class
Medium Hazard; EN 13773
Class 1; OENORM 3800-1
Class B1,Q1,TR1; California
TB117; USA NFPA 701; USA
NFPA 260; IMO Part 8
Upholstery .

note / notes:

Standard 100 by OEKO-TEX class 2 annex 4; EU
Ecolabel.

note tecniche / technical notes:

1 Determinati coloranti di vestiti o di accessori
(es. jeans denim) possono migrare verso i colori
più chiari. Questo fenomeno è incrementato
dall'umidità e dalla temperatura ed è irreversibile.
Et al. non si assume nessuna responsabilità
per il trasferimento di colorante causato da
contaminante esterno e per le possibili macchie
permanenti causate da questo fenomeno /
*Certain clothing or accessories dyes (such as
those used on denim jeans) may migrate to
lighter colors. This phenomenon is increased by
humidity and temperature and is irreversible.
Et al. will not assume responsibility for dye
transfer caused by external contaminants and
the possible permanent staining caused by this
phenomenon.*

2 Sono ammesse leggere variazioni di colore tra
differenti lotti di produzione dei tessuti. / *Slight
color differences may occur between different
production batches.*

3 I colori dei tessuti possono variare rispetto
ai riferimenti cromatici forniti nel presente
documento a causa delle inevitabili differenze
tra i materiali reali e la riproduzione tipografica.
Per ulteriori informazioni si prega di contattare
l'ufficio commerciale prima dell'ordine. / *Fabric
colors may vary from the color references
provided in this document due to the
inevitable differences between real materials
and typographical reproduction. For more
information please contact the sales office.*

uso e manutenzione

- pulizia / use and maintenance - cleaning

Pulire il prodotto con un
panno morbido e umido
utilizzando detergente
neutro. / *Clean the product
with a soft, damp cloth and
a mild detergent*