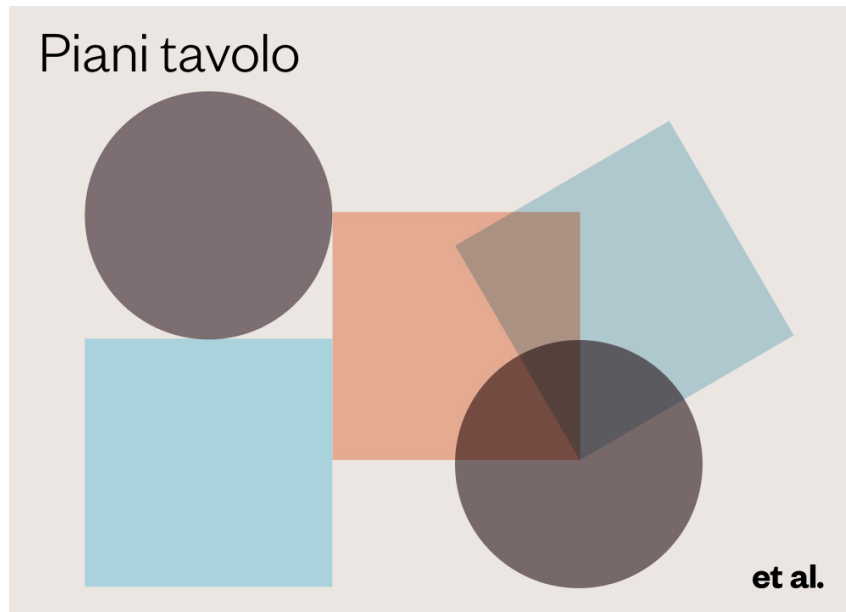


et al.

seats for living



Innovazione e sostenibilità: nuove superfici per i nostri piani

Scopri le nuove tipologie di piani, pensate per rispondere alle esigenze più avanzate del settore contract. Innovazione, estetica e funzionalità si incontrano per offrirti soluzioni che durano nel tempo e rispettano l'ambiente.

Silestone: eleganza e resistenza per ogni spazio

Una superficie che combina estetica e prestazioni eccezionali:

- **Materiale:** oltre il 90% di quarzo naturale, straordinariamente duro e resistente.
- **Praticità:** non poroso, altamente resistente a macchie di caffè, vino, olio e molto altro.

Una scelta che garantisce affidabilità e un design sofisticato, ideale per progetti dal forte impatto visivo.

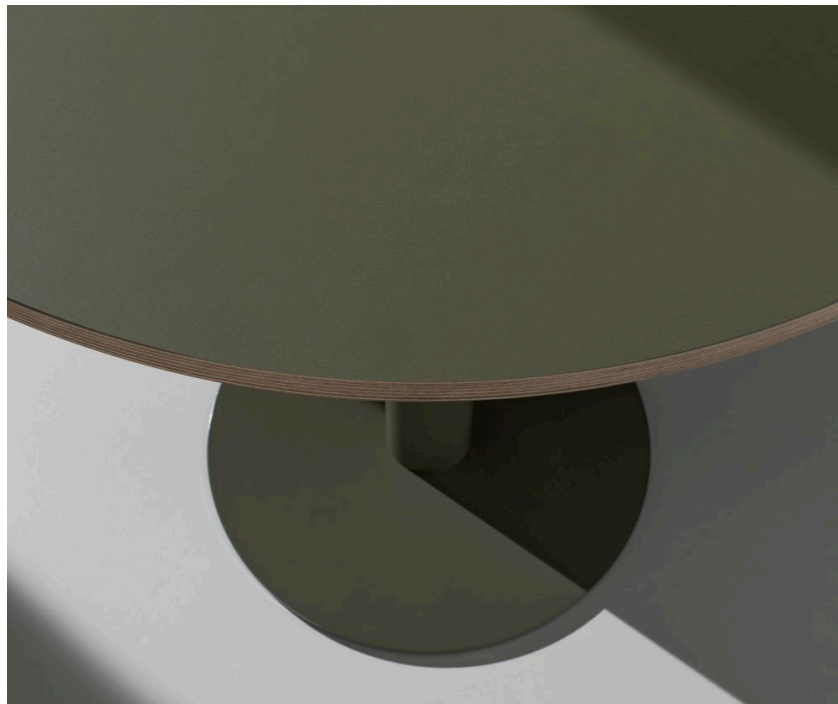


Linoleum: naturale, sostenibile, innovativo

La soluzione per chi cerca bellezza e sostenibilità:

- **Sostenibilità totale:** composto da materie prime rinnovabili come olio di lino, resina di pino e farina di legno.
- **Funzionalità unica:** antistatico, nasconde le impronte e previene l'adesione della polvere.
- **Economia circolare:** materiale riciclabile con zero emissioni di CO2.

Perfetto per ambienti professionali e spazi collettivi, il linoleum coniuga robustezza e rispetto per l'ambiente.



Scegliere i giusti materiali significa progettare il futuro.

> Scopri di più sui piani tavolo Et al.

Et al.

divisione **Ifi S.p.A.** | Strada Selva Grossa, 28/30, 61010 Tavullia (PU), Italia

Contatti

Italia | +39 0721 203607 | commerciale@et-al.it

Export | +39 0721 203601 | export@et-al.it

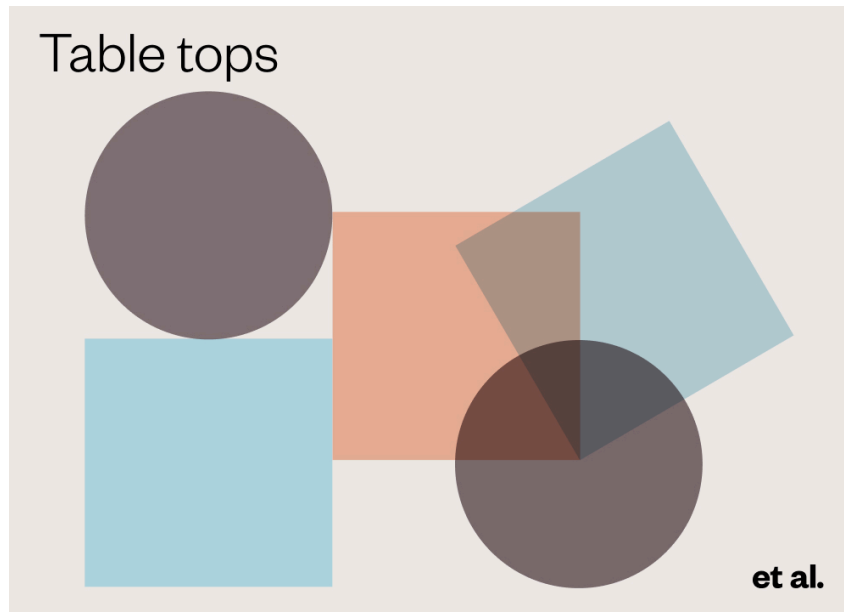
[Collezioni](#) | [Configuratore](#) | [Cataloghi](#) | [News](#) | [Realizzazioni](#)



[Unsubscribe](#) | [Disiscriviti](#)

et al.

seats for living



Innovation and sustainability: new surfaces for our tops

Discover the new types of tops designed to meet the most advanced needs of the contract sector. Innovation, aesthetics, and functionality come together to offer solutions that are long-lasting and environmentally friendly.

Silestone: elegance and durability for every space

A surface that combines aesthetics and exceptional performance:

- **Material:** over 90% natural quartz, extraordinarily hard and durable.
- **Practicality:** non-porous, highly resistant to stains from coffee, wine, oil, and more.

A choice that guarantees reliability and sophisticated design, ideal for projects with a strong visual impact.

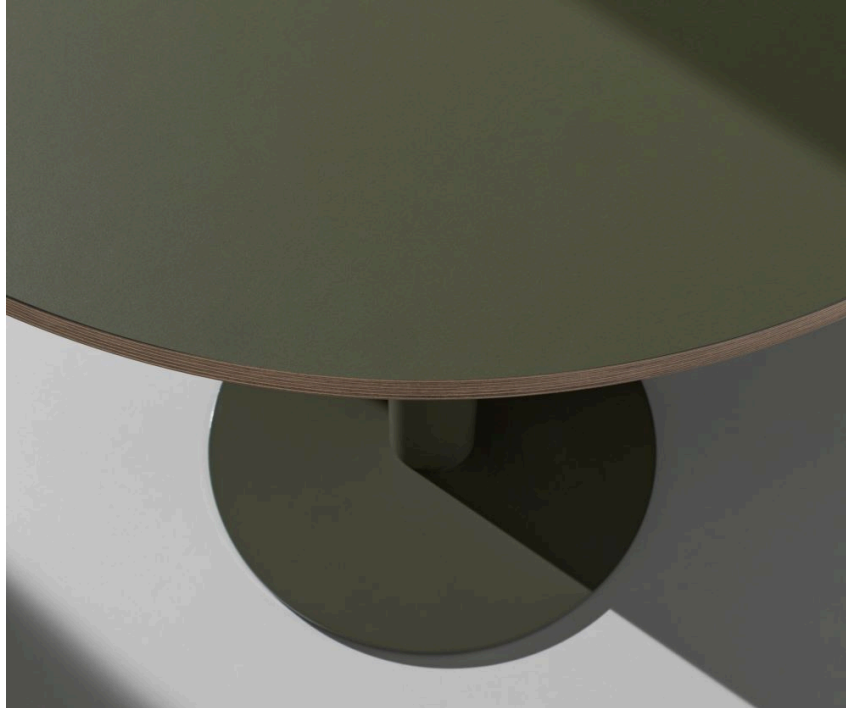


Linoleum: natural, sustainable, innovative

The solution for those looking for beauty and sustainability:

- **Total sustainability:** made from renewable raw materials such as linseed oil, pine resin, and wood flour.
- **Unique functionality:** antistatic, hides footprints, and prevents dust adhesion.
- **Circular economy:** recyclable material with no CO2 emissions.

Perfect for professional settings and shared spaces, linoleum combines sturdiness and environmental respect.



Choosing the right materials means planning the future.

> [Learn more about Et al. table tops](#)

Et al.

division of **Ifi S.p.A.** | Strada Selva Grossa, 28/30, 61010 Tavullia (PU), Italy

Contacts

Italy +39 0721 203607 | commerciale@et-al.it

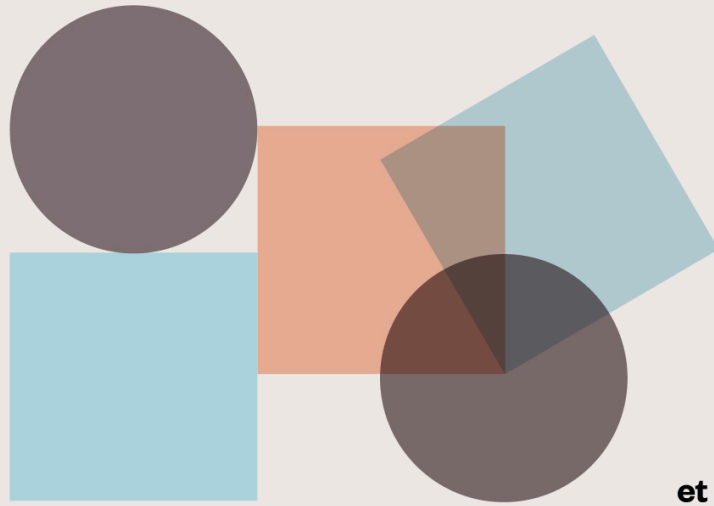
Export +39 0721 203601 | export@et-al.it

[Collections](#) | [Configurator](#) | [Catalogues](#) | [News](#) | [References](#)



[Unsubscribe](#) | [Disiscriviti](#)

Plateaux de table



Innovation et durabilité : nouvelles surfaces pour nos plateaux

Découvrez les nouvelles gammes de plateaux conçues pour répondre aux besoins les plus exigeants du secteur contract. Innovation, esthétique et fonctionnalité se conjuguent pour offrir des solutions durables et respectueuses de l'environnement.

Silestone : élégance et robustesse pour chaque espace

Une surface qui allie esthétique et performances exceptionnelles :

- **Matériau** : composé de plus de 90 % de quartz naturel, offrant une dureté et une résistance remarquables.
- **Praticité** : non poreux, extrêmement résistant aux taches de café, de vin, d'huile et bien plus encore.

Un choix qui allie fiabilité et design raffiné, parfait pour des projets à fort impact visuel.

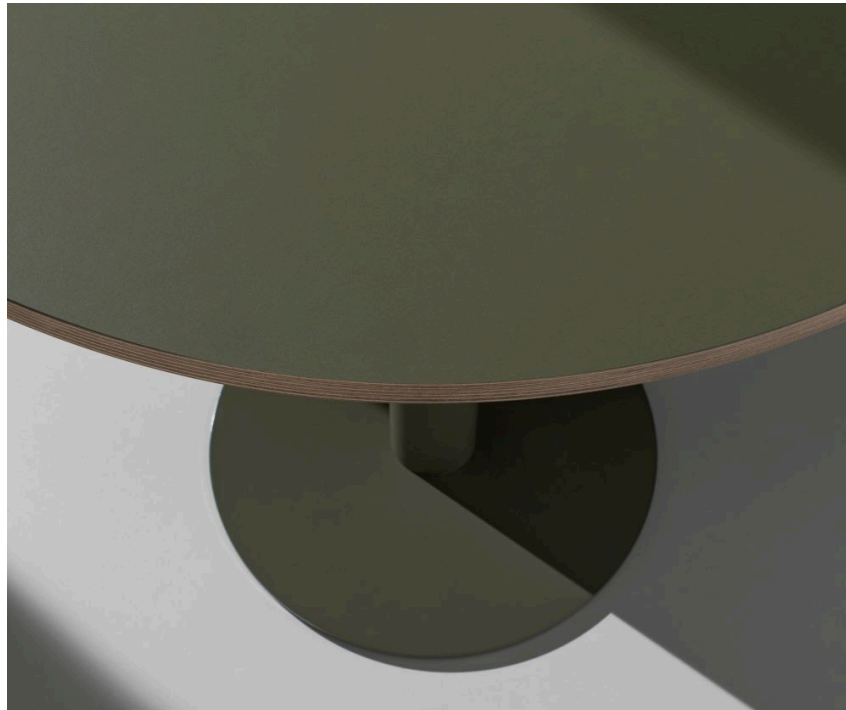


Linoléum : naturel, durable, novateur

La solution idéale pour allier beauté et responsabilité environnementale :

- **Durabilité totale** : fabriqué à partir de matières premières renouvelables, telles que l'huile de lin, la résine de pin et la farine de bois.
- **Fonctionnalité unique** : antistatique, il dissimule les empreintes et empêche l'accumulation de poussière.
- **Économie circulaire** : matériau recyclable avec zéro émission de CO2.

Parfait pour les environnements professionnels et les espaces collectifs, le linoléum associe robustesse et respect de l'environnement.



Choisir les bons matériaux, c'est concevoir l'avenir.

> Découvrez-en davantage sur les plateaux de table Et al.

Et al.

division de **Ifi S.p.A.** | Strada Selva Grossa, 28/30, 61010 Tavullia (PU), Italie

Contacts

Italie +39 0721 203607 | commerciale@et-al.it

Export +39 0721 203601 | export@et-al.it

[Collections](#) | [Configurateur](#) | [Catalogues](#) | [Nouveautés](#) | [Références](#)



[Unsubscribe](#) | [Disiscriviti](#)